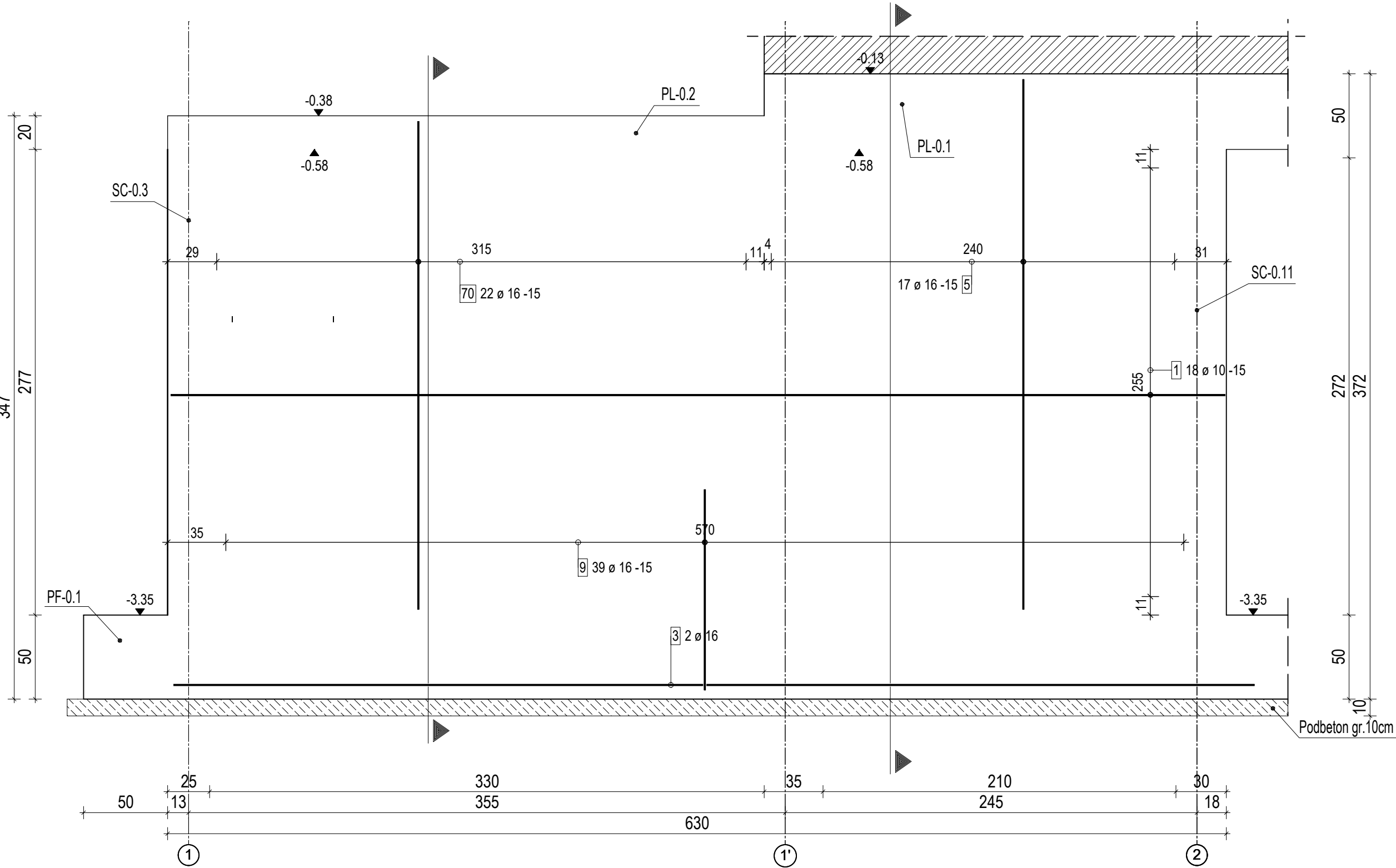
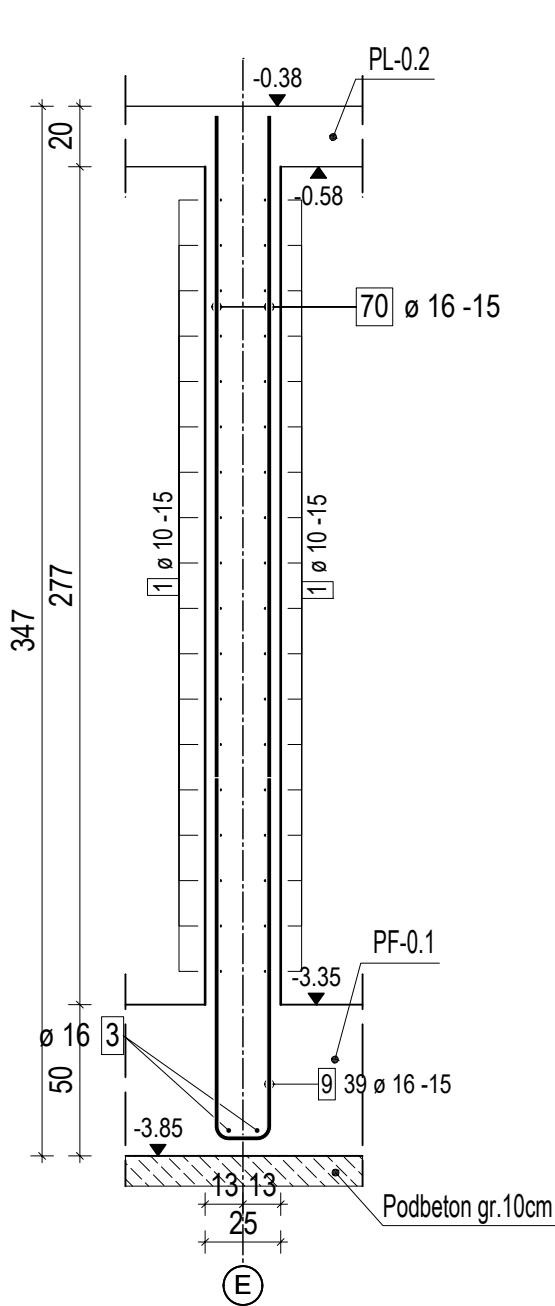


SC-0.12
wykonać : 1 szt.



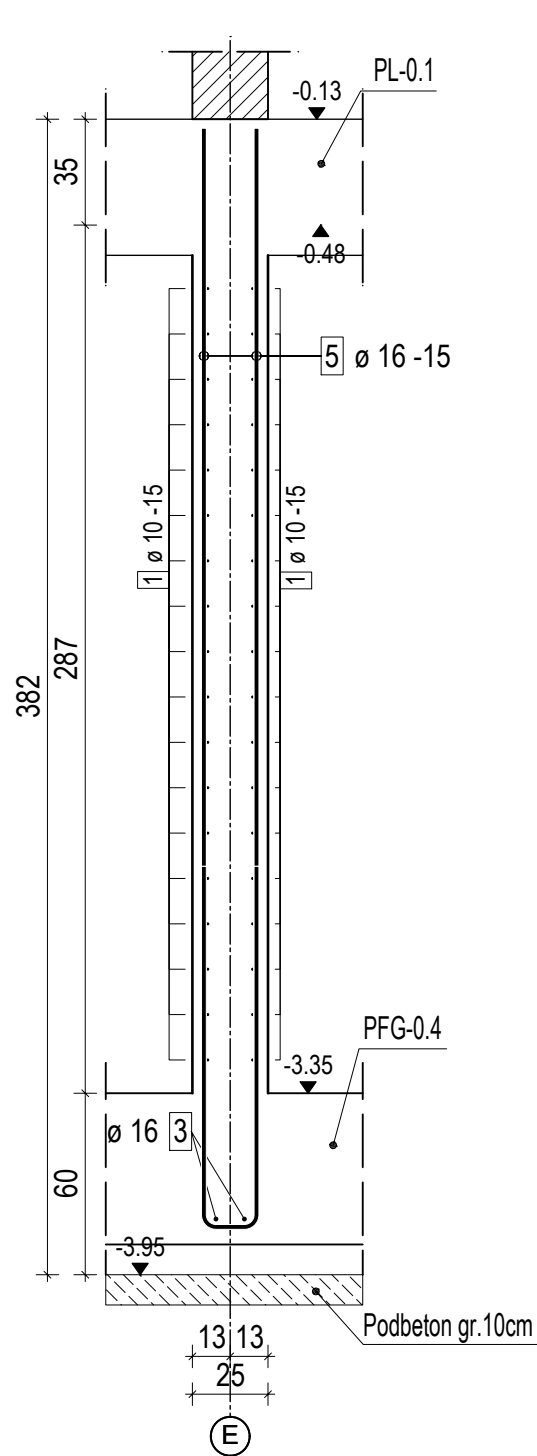
PRZEKRÓJ B-B

Skala: 1:25



PRZEKRÓJ C-C

Skala: 1:25



ZESTAWIENIE STALI ZBROJENIOWEJ

NUMER PRETA	Ø PRETA	DŁUGOŚĆ [cm]	LICZBA SZTUK W 1 POZ.	DŁUGOŚĆ ŁĄCZNA [m]				
				RB500				
#6	#8	#10	#12	#16				
1	10	24869	1			248.69		
3	16	1417	1					14.17
4	6	29	2	0.58				
5	16	316	34					107.44
9	16	259	39					101.01
70	16	291	44					128.04
ŁĄCZNA DŁUGOŚĆ PRĘTÓW WG ŚREDNIC [m]				0.58	0.00	248.69	0.00	350.66
MASA JEDNOSTKOWA [kg/m]				0.222	0.395	0.617	0.888	1.580
MASA DLA POSZCZEGÓLNYCH ŚREDNIC [kg]				0.13	0.00	153.44	0.00	554.04
MASA RAZEM [kg]						707.61		

Uwaga: Wszystkie prety są wymiarowane w ośiach.

- NA RYSUNKACH NIE POKAZANO ODGIĘC DLA PRĘTÓW Ø12.
- EWENTUALNE KOLIZJE NALEŻY ROZWIĄZYWAĆ POPRZEC ODGIĘCIĘ PRĘTÓW W STOSUNKU 1:6,
- PODCZAS WYGINANIA HAKÓW, ZACHOWAĆ MINIMALNĄ ŚREDNICĘ ZAGIĘCIA WG PN,
- DLA WSZYSTKICH RÓWNOLEGLYCH WKŁADEK ZACHOWAĆ MINIMALNĄ ODLEGŁOŚĆ MIĘDZY PRĘTAMI > 25mm,
- NIE DOPUSZCZA SIĘ POWTÓRNEGO ODGINANIA W TYM SAMYM MIEJSCU RAZ ZAGIĘTYCH PRĘTÓW,
- W NIEOPISANYCH PRZYPADKACH SKONTAKTOWAĆ SIĘ Z PROJEKTANTEM KONSTRUKCJI,
- IŁOŚĆ ELEMENTÓW A TAKŻE DŁUGOŚCI POSZCZEGÓLNYCH ELEMENTÓW NALEŻY ZLICZYĆ I ZMIERZYĆ NA PODSTAWIE WYMIARÓW RZECZYWISTYCH NA BUDOWIE PRZED ROZPOCZĘCIEM PRAC,
- MIESZANKĘ BETONOWĄ NALEŻY TAK UŁOŻYĆ ABY NIE DOPROWADZIĆ DO ROZSEGREGOWANIA SKŁADNIKÓW.

UWAGA!
WSZYSTKIE POZYCJE PRĘTÓW PRZED UCIĘCIEM LUB ZAMÓWIENIEM
NALEŻY ZWERYFIKOWAĆ Z NATURY NA BUDOWIE.

JEDNOSTKA PROJEKTOWA	JOTBE inż. Jacek Błaszczuk 63-220 Kotlin ul. Krasińskiego 7						
INWESTOR	ZAKŁAD GOSPODARKI LOKALOWEJ SP. Z O.O. ŻEROMSKIEGO 5, 21-500 BIAŁA PODLASKA						
OBIEKT	BUDYNEK MIESZKALNY WIEŁORODZINNY						
ADRES BUDOWY	21-500 BIAŁA PODLASKA UL. ŁOMASKA DZ.NR 1031						
TYTUŁ RYSUNKU	SC-0.12						
BRANŻA PROJEKTU	KONSTRUKCJA	DATA WYKONANIA	11.2022	SKALA RYSUNKU	1:25	NR RYSUNKU	26
AUTOR PROJEKTU							
KONSTRUKCJA			SPRAWDZAJĄCY			ASYSTENT PROJEKTANTA	
mgr inż. Dariusz Michałek upr. projektant i kierownik budowy w specjal. konstrukcyjno-budowlanej bez ograniczeń upr. nr WKPI/0249/PWOK/12			inż. bud. MARIAN MATUSZAK 63-210 ŻERKÓW, DOBIESZCZYŃNA 117 upr. projektant i kierownik budowy w specjal. konstrukcyjno-budowlanej i architektonicznej upr. nr UAN-8389/116/85 i UAN-8389/115/88			inż. MARTA KRAWCZYK Asystent projektanta konstrukcji budowlanych	

w/s = 297 / 650 (0.19m2)

Allplan 2022